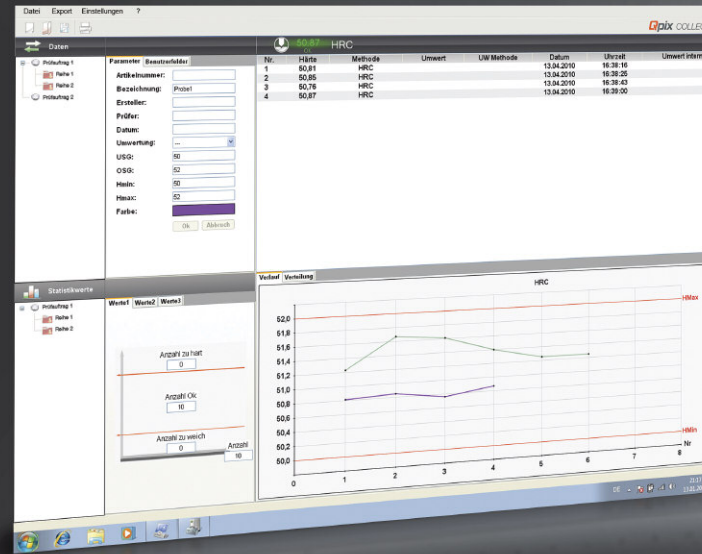


Datenverwaltung zum Nachrüsten

Data administration upgrades



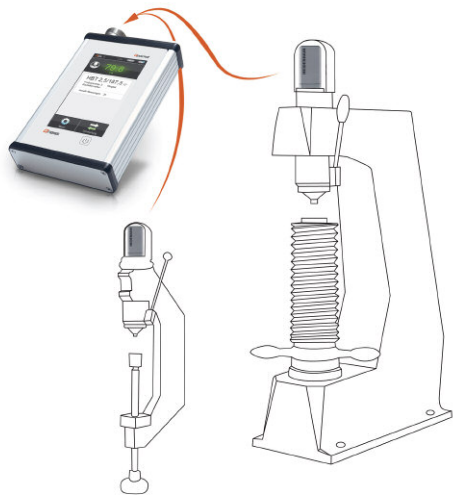
Qness
Härteprüfung neu definiert.

Qpocket
Qpix COLLECT

Qpocket - Kompakt & Mobil

Compact & mobile

1 Einsatzgebiet Scope of use



Der mitgelieferte Längenmesstaster (Heidenhain) wird anstelle der vorhandenen analogen Messuhr im Prüfgerät montiert. Sämtliche Messdaten werden nun übertragen und die Auswertung erfolgt automatisch. Prüfergebnisse können auf externe Datenträger weitergegeben werden.

The Heidenhain length measurement sensor is installed in the testing device instead of the existing analogue measuring dial. All test results can now be transferred and evaluation is conducted automatically. Test results can be transferred to external electronic devices.

2 Software Qpix T4 Software Qpix T4



- Prüfverfahren: Rockwell nach DIN EN ISO 6508
- Brinell- und Vickers nach Tiefenmessverfahren
- 4" Touch-Screen
- Anlegen von Prüfvorlagen
- Statistiken, Verlaufsanzeige
- Anzeige von Gut/Schlecht Prüfteilen
- Erweiterbar mit Qpix Collect Software
- Test method: Rockwell according to DIN EN ISO 6508
- Brinell and Vickers according to depth measurement method
- 4" touch screen
- Test run template generation
- Statistic, display of test run
- Display of good/bad test objects
- Can be expanded with Qpix Collect Software

3 Lieferumfang Delivered contents

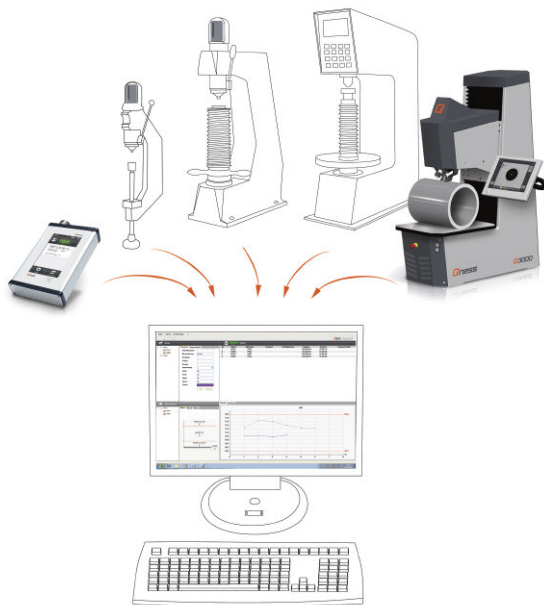


- Qpocket Grundgerät
- Längenmesstaster Heidenhain (Messbereich 12 mm)
- Netzadapter 230 V / 110 V
- Verbindungskabel (für Messtaster Heidenhain)
- USB Verbindungskabel
- Basic Qpocket device
- Heidenhain length measurement sensor (range 12 mm)
- 230 V / 110 V currency converter
- Connection lead for the Heidenhain length measurement sensor
- USB connection lead

Qpix COLLECT - Zentrale Datenverwaltung am externen PC

Centralised data management on external PCs

1 Einsatzgebiet Scope of use



Sämtliche Messdaten lassen sich von den Härteprüfgeräten auf Ihr PC-System übertragen. Dort können dann alle Daten zentral verwaltet und weiterverarbeitet werden. Auf Anfrage können auch Fremdgeräte angebunden werden.

All measurements can be transferred from the hardness testing devices to your PC system where all data can then be managed and processed centrally. On request other external devices can also be hooked up.

2 Umfangreiche Funktionen Comprehensive functions

Kundenspezifische Prüfdatenstruktur
Customer-specific test data structure

Die Messwertliste für die Statistikerstellung wird per Drag&Drop erstellt.

Test result list for statistical evaluation via drag & drop.

Prüfparameter
Test parameters

Liste der Prüfergebnisse
List of test results

Nr.	Härte	Methode	Umwert	UW Methode	Datum	Uhrzeit	Umwert intern
1	50,81	HRC			13.04.2010	16:38:16	
2	50,85	HRC			13.04.2010	16:38:25	
3	50,76	HRC			13.04.2010	16:38:43	
4	50,87	HRC			13.04.2010	16:39:00	

Erstellung eines A4 Prüfberichtes
Generating of an A4 test report



Kompatibel mit Window 7, Windows Vista, Windows XP
Compatible with Window 7, Windows Vista, Windows XP

Technische Daten

Technical Data



Qness GmbH
Bluntaustrasse 52
5440 Golling, Austria

Phone +43 6244 34393
office@qness.at
www.qness.at



Qpocket	
Prüfmethoden <i>Test methods</i>	Rockwell DIN EN ISO 6508 Brinell & Vickers Tiefenmessverfahren / Depth measurement
Gewicht Grundgerät <i>Weight of basic machine</i>	ca. 250 g
Schnittstellen ¹⁾ <i>Data interface</i>	1 x USB, 1 x RS232, 1 x RJ45 (Ethernet), 1 x digital In- Output
Spannungsversorgung <i>Power supply</i>	230~1/N/PE, 110~1/N/PE
Max. Leistungsaufnahme <i>Max. power consumption</i>	5 W

1) Schnittstellen für diverse Adaptierungen vorbereitet. / Interfaces prepared for a variety of adaptions.